



لمسه کاری چیست؟

ایده نصب پارچه روی سطح دیوار که از آن با عنوان لمسه کاری یاد می شود، نخستین بار در کاخ شاه و تسوط طراحان فرانسوی شکل گرفت. پس از آن دیگر افراد نیز از این متد دکوراسیون برای زیباسازی فضای منازل خود استفاده نمودند. لمسه کاری، هنری است که شما را شیفته خواهد کرد. اگر از این بابت مطمئن نیستید، کافی است این مطلب لمسه کاری صفری را از نظر بگذرانید در ادامه به بررسی مزایا و معایب و در نهایت نیز به نصب ۵ مرحله ای خواهیم پرداخت همراه ما باشید.

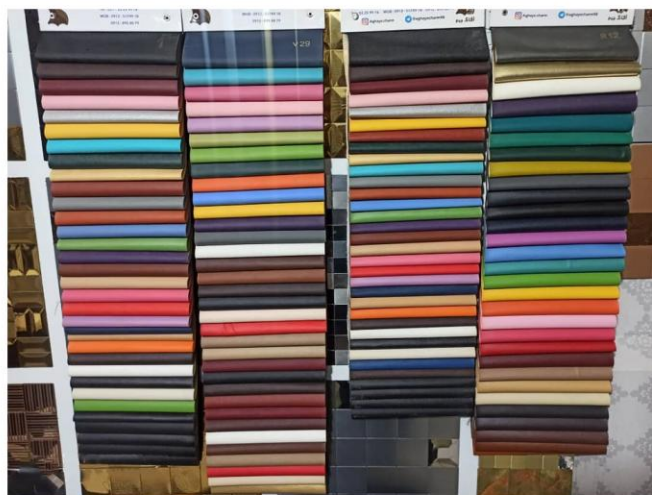


لمسه کاری دیوار چه می دانید؟

شاید شما نیز نام لمسه کاری را شنیده باشید، اما از آن چه می دانید؟ به صورت خلاصه، قرار دادن پارچه یا چرم روی سطح دیوار با متدهای خاص، لمسه کاری نام دارد. در این متد، پارچه یا چرم با مدل های خاصی همراه ابر و اسفنج روی ام دی اف یا پی وی سی حالت پیدا کرده و فرم فرو رفته و برآمده به خود می گیرند. جنس پارچه و رنگ مورد استفاده برای این منظور را می توان با توجه به دکوراسیون فضا از میان گزینه های مختلفی چون مخمل، چرم ورنی، ساتن، کتان، جیر، انواع چرم های مصنوعی و چرم طبیعی انتخاب کرد.

چرا لمسه کاری؟

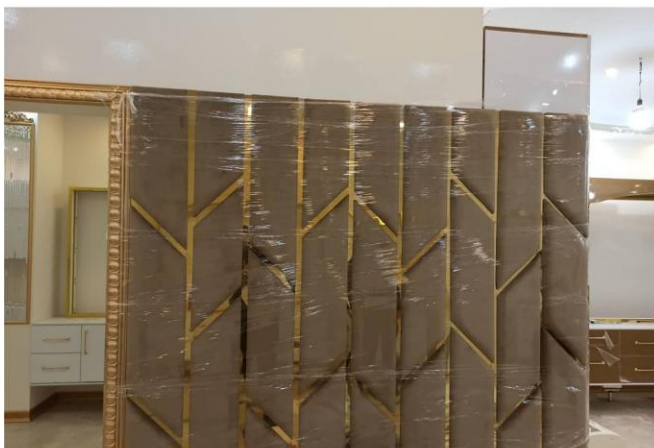
اگر فرد لاکچری پسندی هستید، لمسه کاری می تواند انتخاب خوبی برای تغییر دکوراسیون منزل شما باشد. شاید کاربرد لمسه کاری در مقایسه با نصب کاغذ دیواری کم تر باشد، اما این فقط به خاطر هزینه زیادی است که در بر می گیرد. در واقع، لمسه کاری را می توان یک متد لوکس و گران برای دکوراسیون دانست که معمولاً برای دکور بخش های خاص یک فضای باشکوه به کار می رود البته نباید این را فراموش کرد که پارچه در مقایسه با رنگ، پتینه، کاغذ دیواری، بلکا، رومالین، کاغذ دیواری و بسیاری از موارد دیگر، ماندگاری بیشتری دارد، اما به شرط این که از آن به خوبی مراقبت کنید.



کدام پارچه برای لمسه کاری مناسب است؟
برای لمسه کاری دیوار می توانید از پارچه های زیر استفاده کنید:



چرم
حریر
مخمل
تافته
کوبلن
ژاکارد

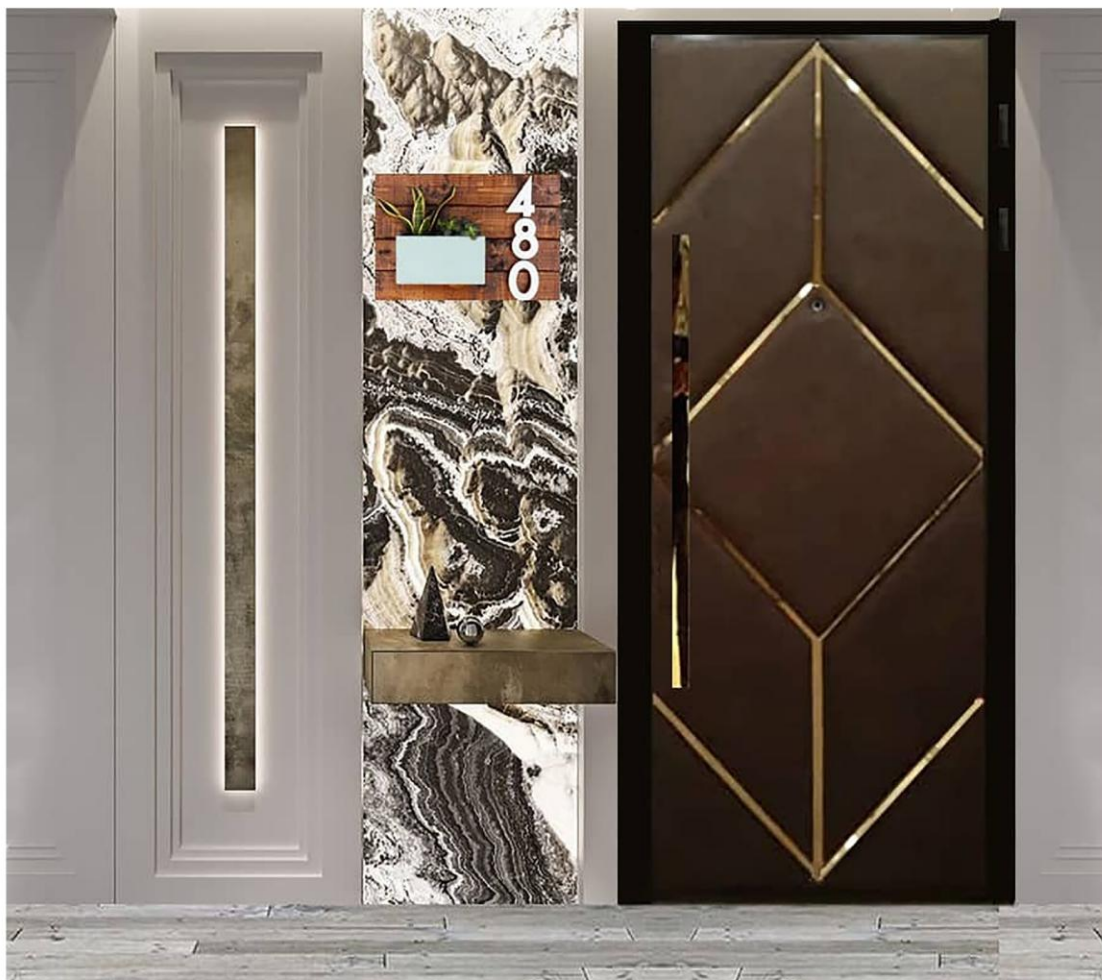


مزایای لمسه کاری؟

دارای عملکرد عایق صوتی
قابل شستشو
انعطاف پذیری مناسب
پوشاندن عیوب دیوار
قابل ترمیم
تنوع بی نهایت رنگ و مدل
دوام بالا

معایب لمسه کاری؟

پارگی در صورت عدم مراقبت
عدم امکان رنگ پذیری مجدد
آتش گیر



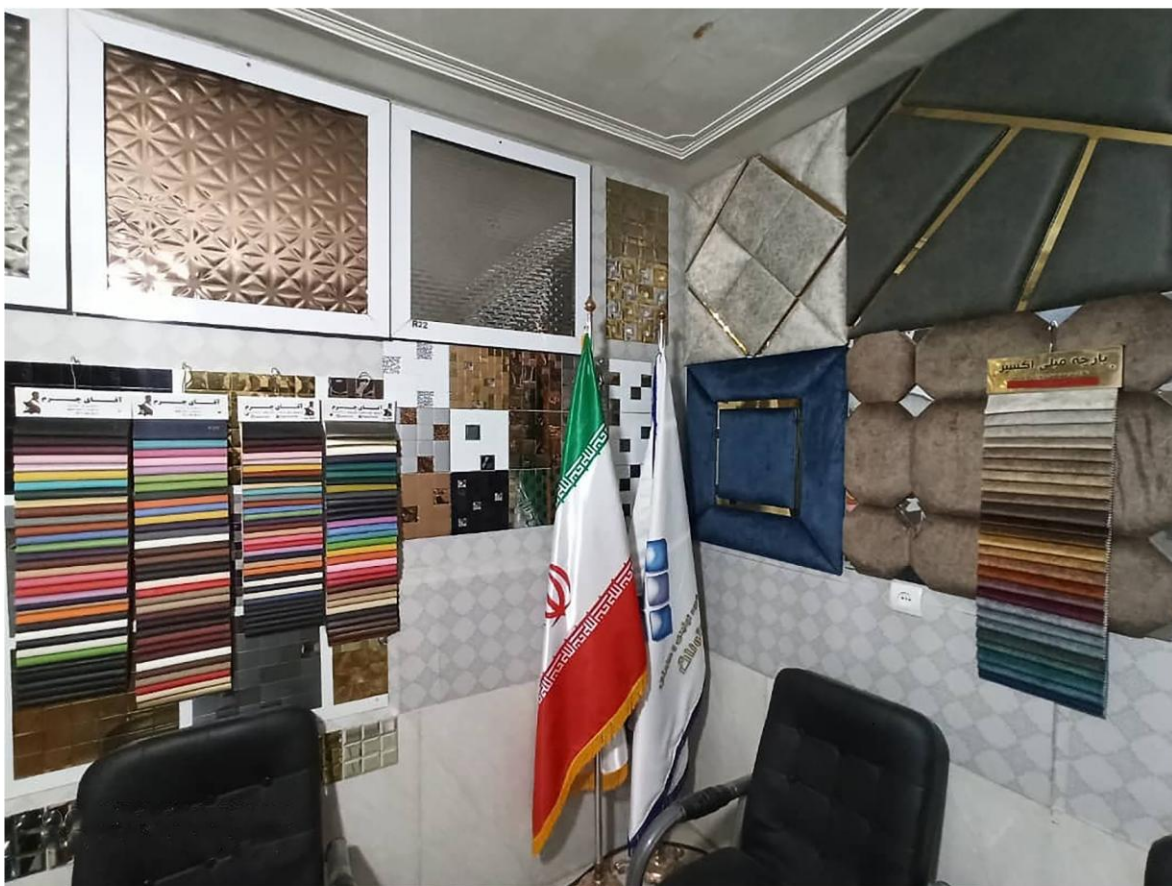
لمسه کاری فقط مختص دیوار است؟
خیر. لمسه کاری برای تغییر ظاهر درب‌های قدیمی، پشته کنسول و صندلی‌های بزرگ نیز به کار می‌رود.
مراحل نصب پارچه کوبی :

پیش از اجرای طرح، باید سطح دیوار را کاملاً بررسی کنید و مشکلاتی مثل ترک خوردگی، نم‌زدگی و آلودگی را برطرف نمایید. همچنین ممکن است نیاز به برداشتن پرز و کلید باشد. توجه کنید که پس از اجرا، انجام این کارها دشوار خواهد شد و با اتلاف هزینه و زمان همراه است، پس قبل از شروع به این نکات دقت کنید.

پس از مشخص شدن دیوار، یک لایه از پلی‌استر با ضخامت ۳۰ سانتی‌متر روی آن ایجاد کنید. این لایه باعث بعد پیدا کردن سطح دیوار می‌شود و در نقش عایق صدا و حرارت نیز عمل می‌کند. لبه‌های دیوار را با نوارهای چوبی پهن، فریم بندی کنید. ضخامت این نوارها حدوداً ۴ میلی‌متر می‌باشد.

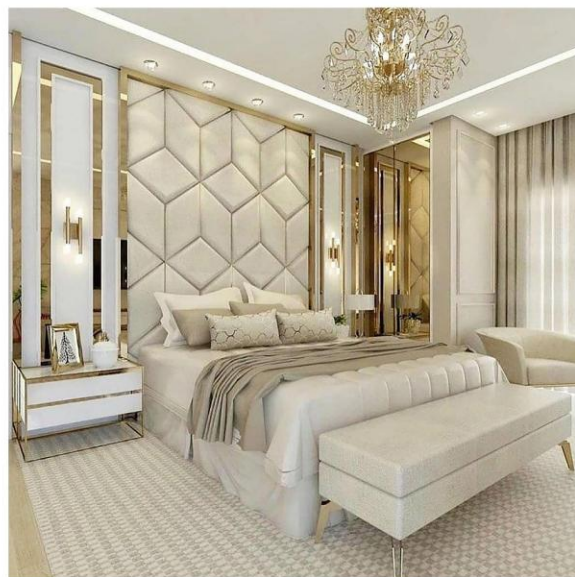
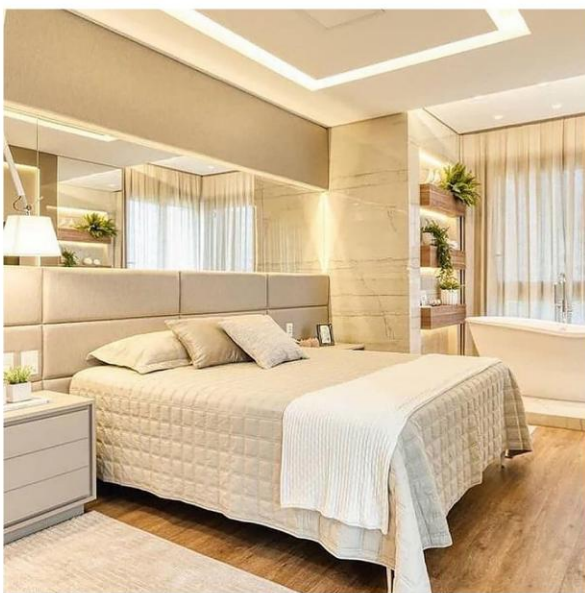
این مرحله به اجرا و اتصال پارچه مربوط است. توجه داشته باشید که زیر پارچه نباید هوا بگیرد از این رو باید تا جایی که امکان دارد، آن را بکشید. سپس با استفاده از منگنه یا چسب، برای فیکس کردن لبه‌های روکش اقدام نمایید. در آخرین گام باید با توجه به طرح مورد نظر و فاصله‌های منظم، فرم مورد نظر خود را روی پارچه پیاده کنید.





کیفیت دستور کار ماست

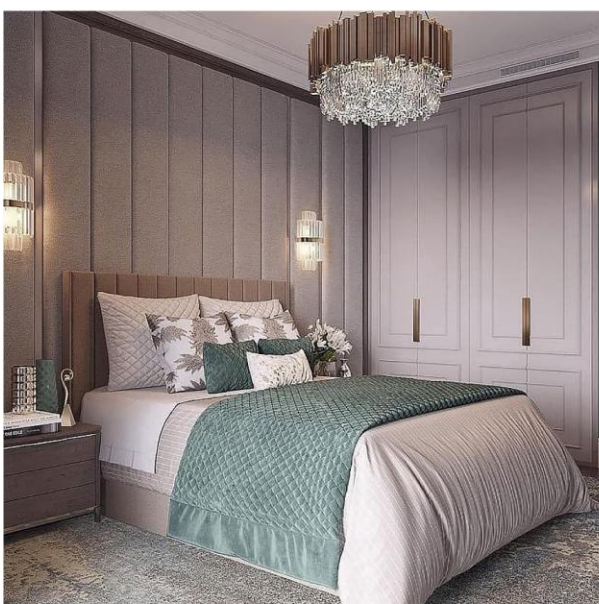
تصاویر لمسه کاری اتاق خواب و سرویس خواب های لاکچری



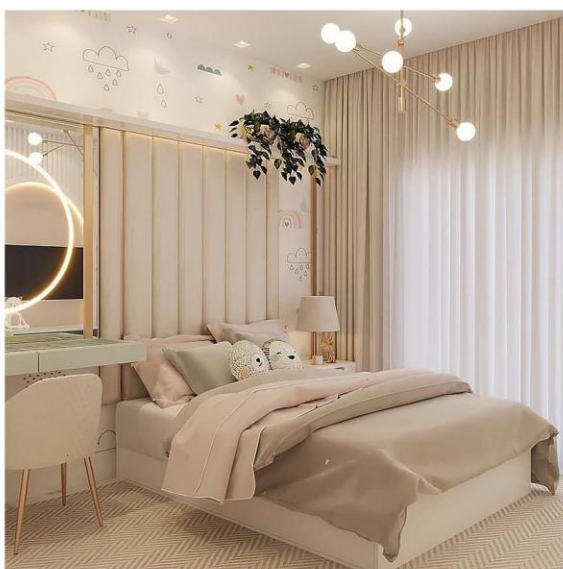
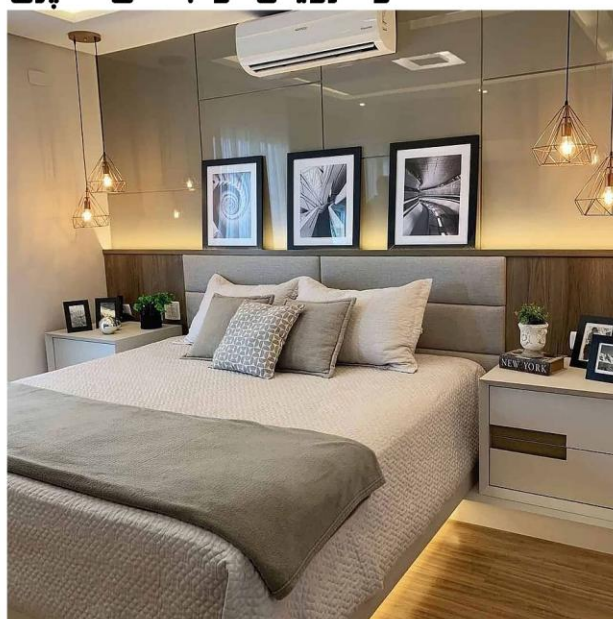
تصاویر لمسه کاری اتاق خواب و سرویس خواب های لاکچری



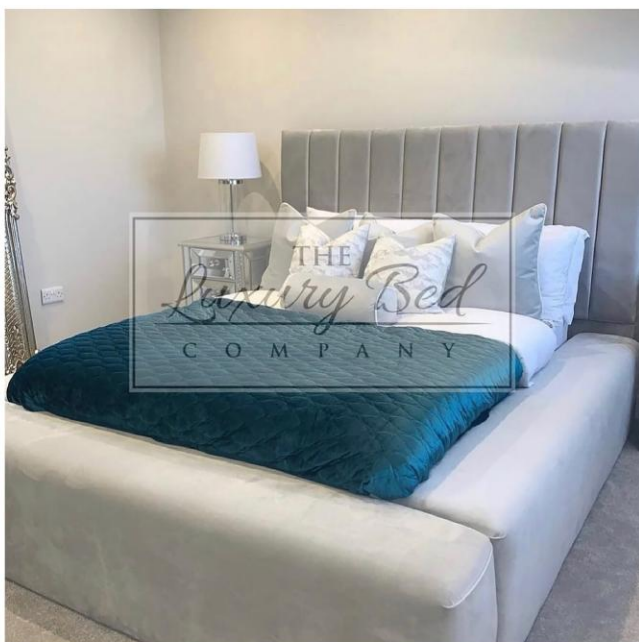
تصاویر ایده کاری اتاق خواب و سرویس خواب های لاکچری



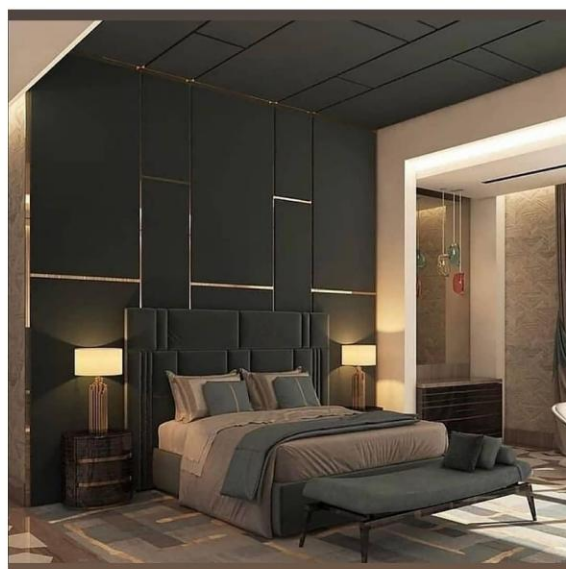
تصاویر ایده کاری اتاق خواب و سرویس خواب های لاکچری



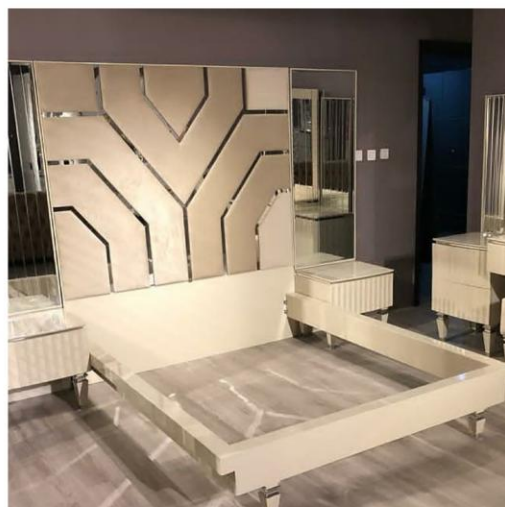
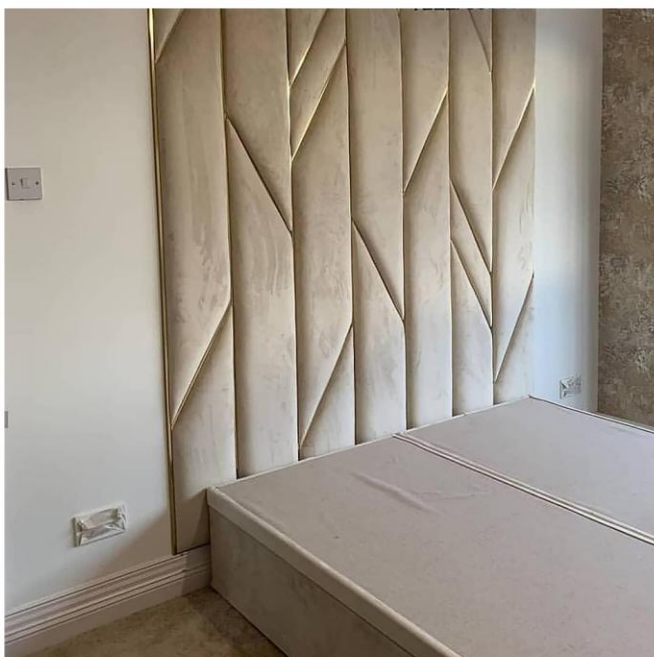
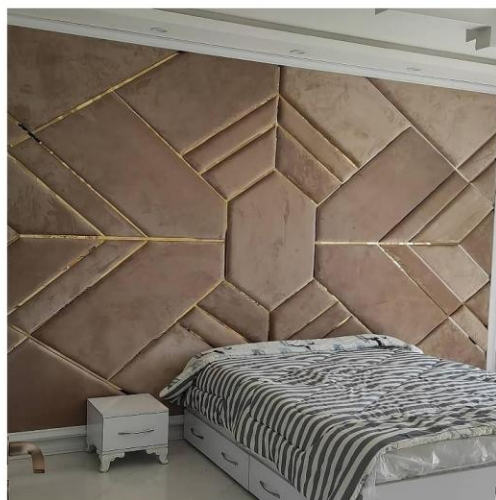
تصاویر لمسه کاری اتاق خواب و سرویس خواب های لاکچری



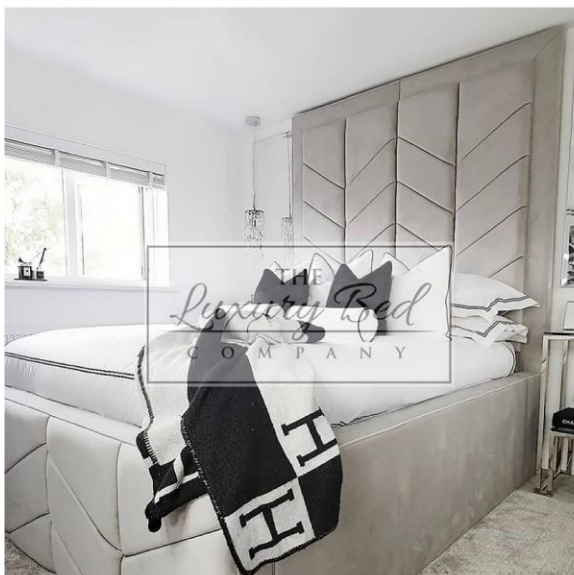
تصاویر لمسه کاری اتاق خواب و سرویس خواب های لاکچری



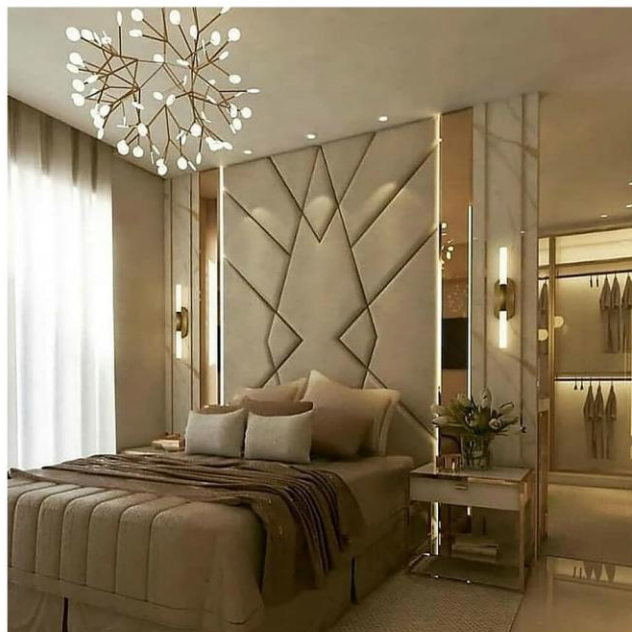
تصاویر لمسه کاری اتاق خواب و سرویس خواب های لاکچری



تصاویر لمسه کاری اتاق خواب و سرویس خواب های لاکچری



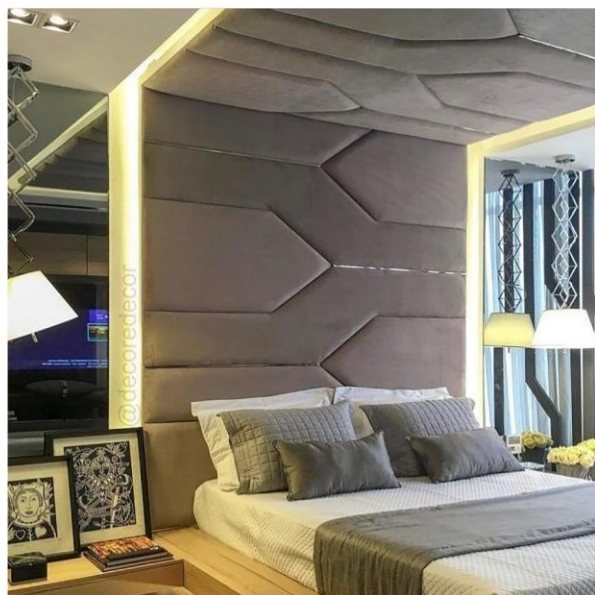
تصاویر لمسه کاری اتاق خواب و سرویس خواب های لاکچری



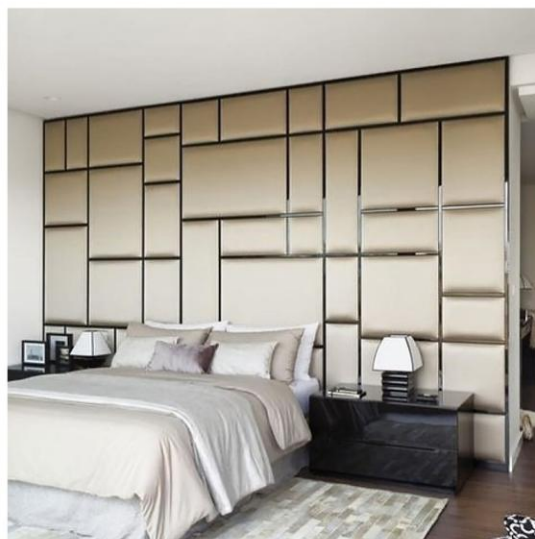
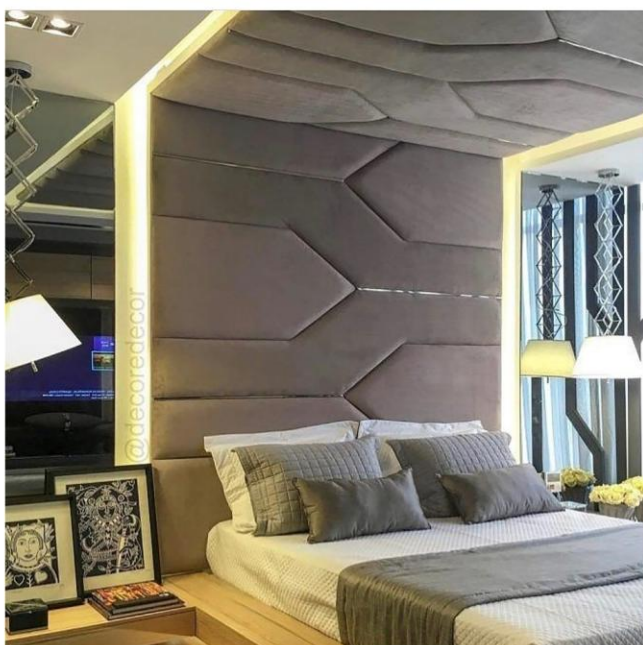
تصاویر ایده کاری اتاق خواب و سرویس خواب های لاکچری



تصاویر لمسه کاری اتاق خواب و سرویس خواب های لاکچری



تصاویر ایده کاری اتاق خواب و سرویس خواب های لاکچری



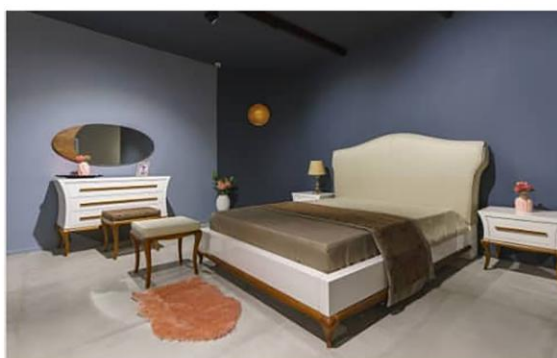
تصاویر لمسه کاری اتاق خواب و سرویس خواب های لاکچری



تصاویر لمسه کاری اتاق خواب و سرویس خواب های لاکچری



تصاویر ایده کاری اتاق خواب و سرویس خواب های لاکچری

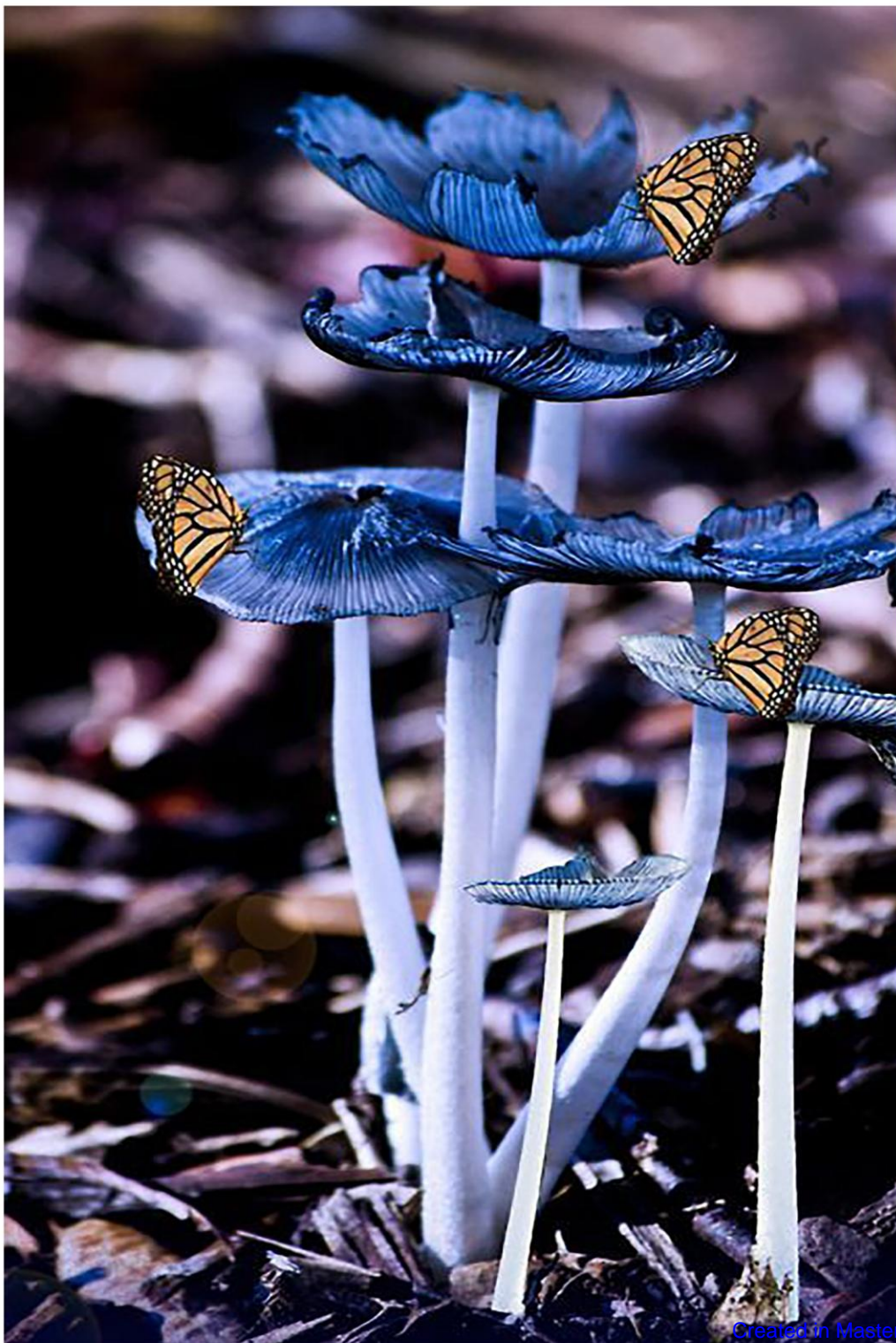


تصاویر لمسه کاری اتاق خواب و سرویس خواب های لاکچری

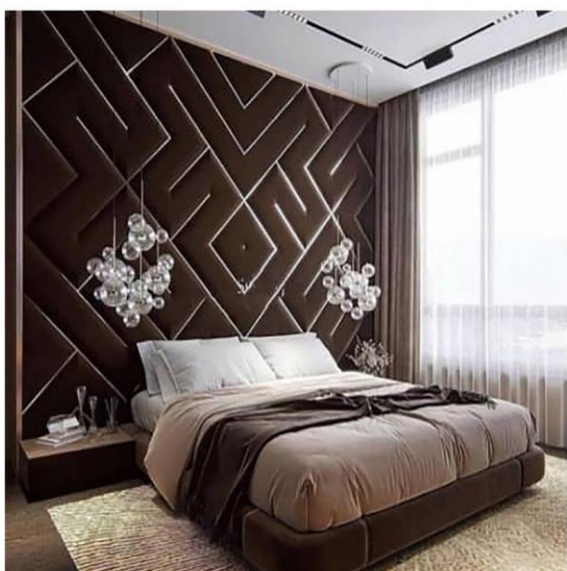


تصاویر لمسه کاری اتاق خواب و سرویس خواب های لاکچری

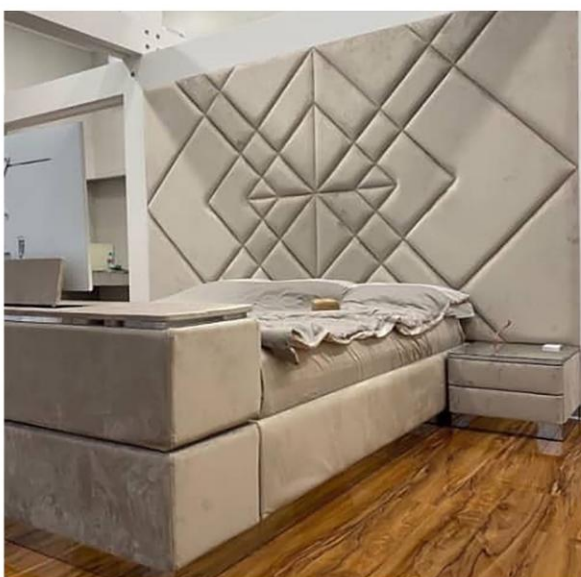




تصاویر لمسه کاری اتاق خواب و سرویس خواب های لاکچری



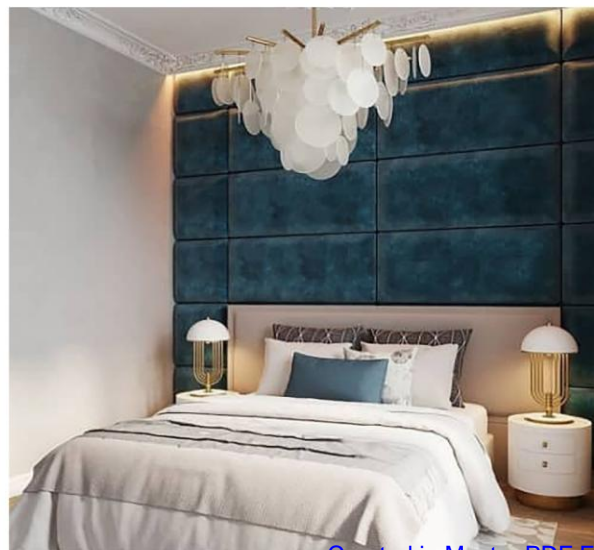
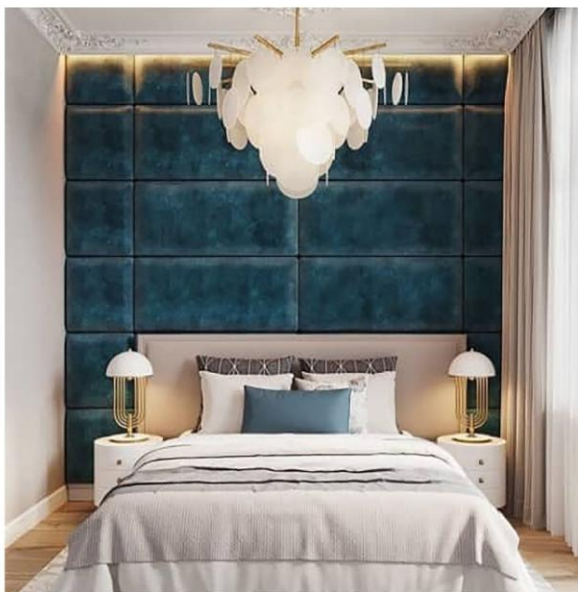
تصاویر لمسه کاری اتاق خواب و سرویس خواب های لاکچری



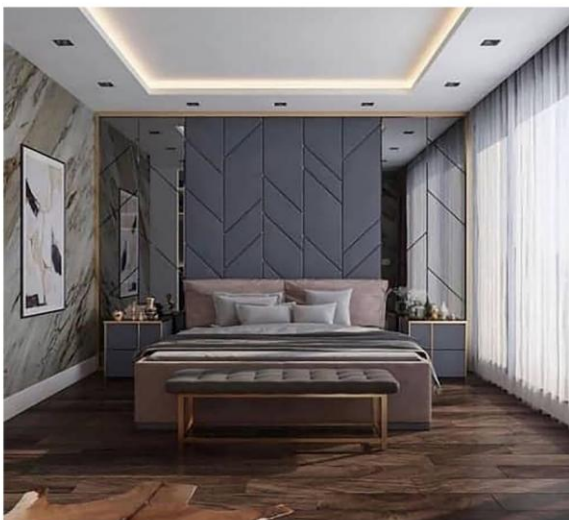
تصاویر لمسه کاری اتاق خواب و سرویس خواب های لاکچری



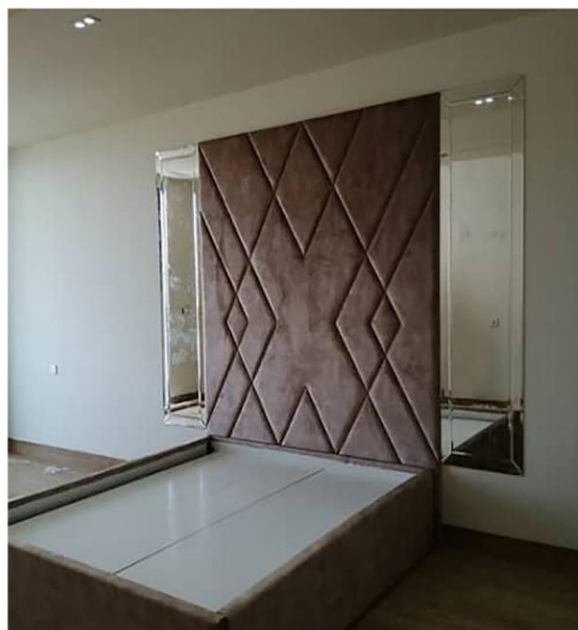
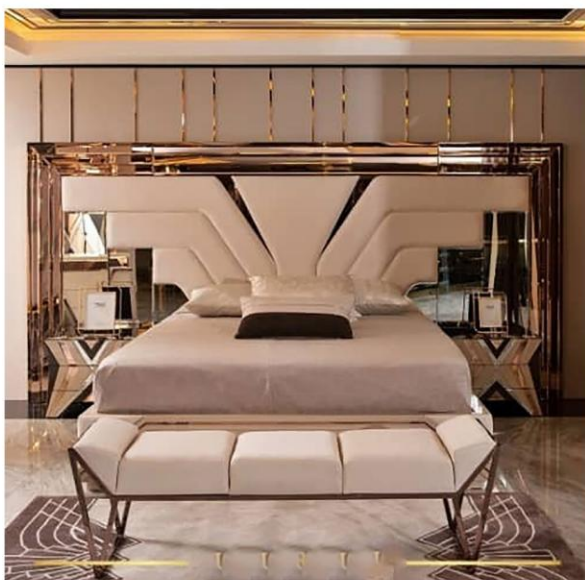
تصاویر ایده کاری اتاق خواب و سرویس خواب های لاکچری



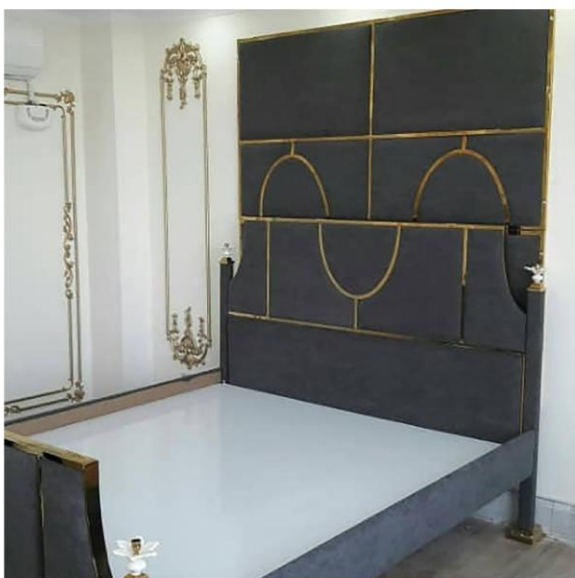
تصاویر ایده کاری اتاق خواب و سرویس خواب های لاکچری



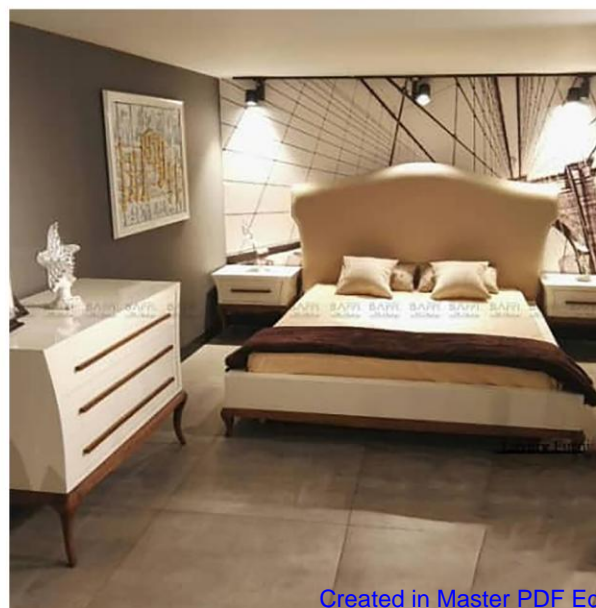
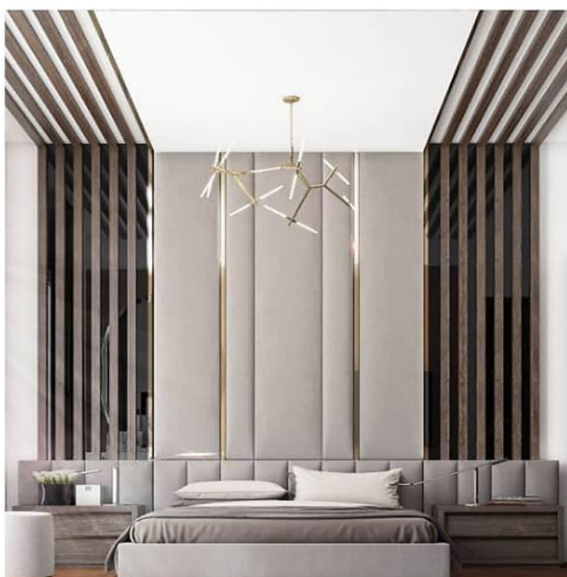
تصاویر لمسه کاری اتاق خواب و سرویس خواب های لاکچری



تصاویر لمسه کاری اتاق خواب و سرویس خواب های لاکچری



تصاویر ایده کاری اتاق خواب و سرویس خواب های لاکچری



تصاویر لمسه کاری اتاق خواب و سرویس خواب های لاکچری



تصاویر لمسه کاری اتاق خواب و سرویس خواب های لاکچری







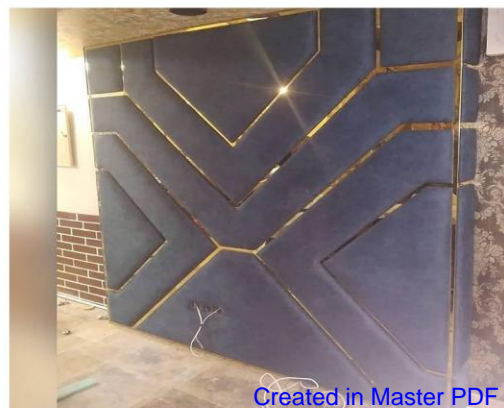
تصاویر لمسسه کاری داخل منزل



تصاویر لمسه کاری داخل منزل



تصاویر لمسه کاری داخل منزل

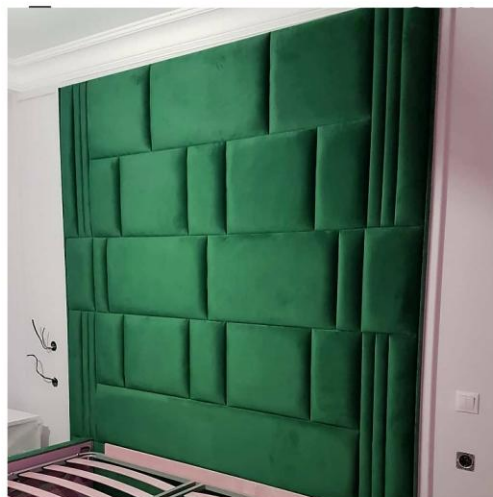


تصاویر لمسه کاری داخل منزل





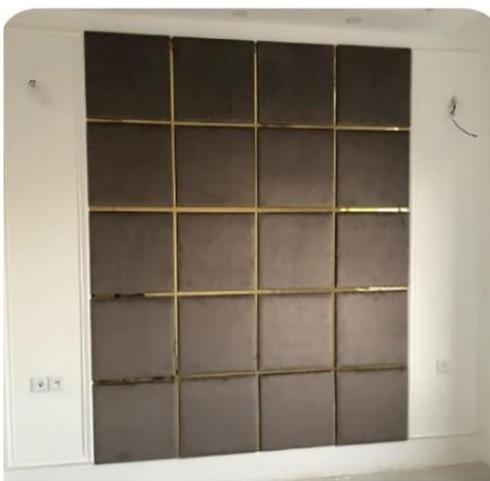
تصاویر لمسه کاری داخل منزل



تصاویر لمسه کاری داخل منزل

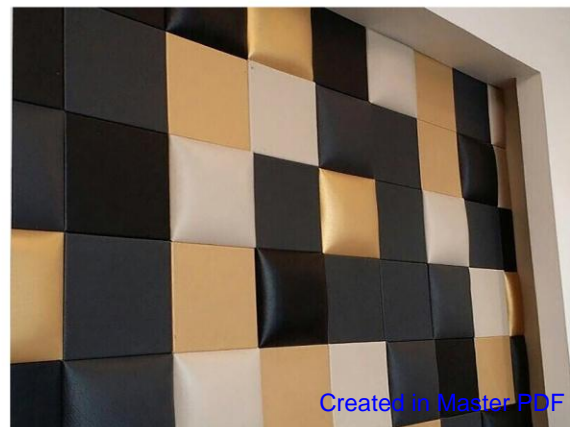
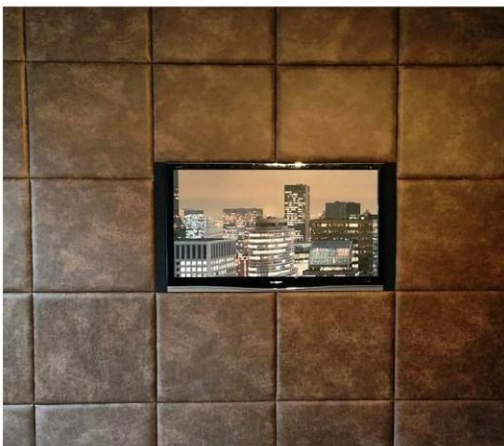
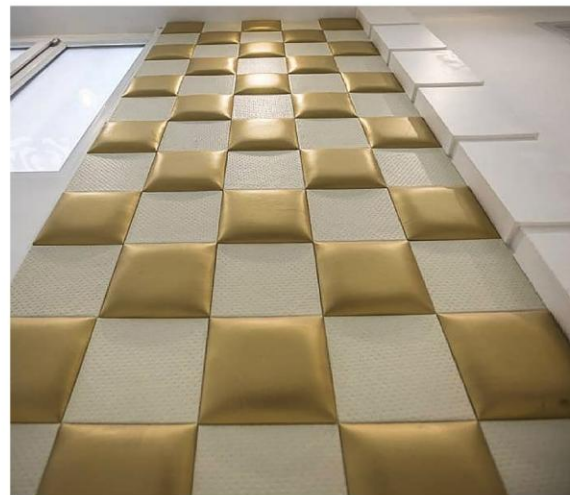


تصاویر لمسه کاری داخل منزل





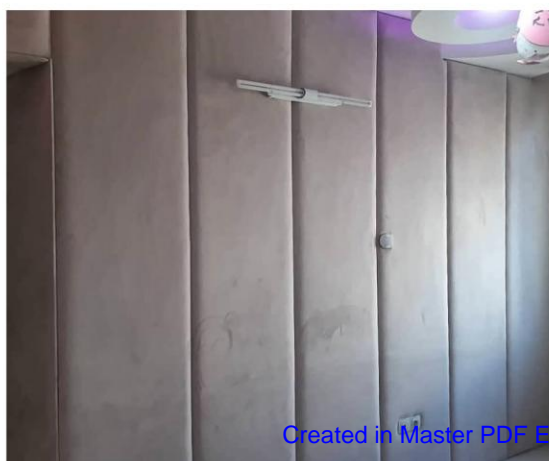
تصاویر لمسه کاری داخل منزل



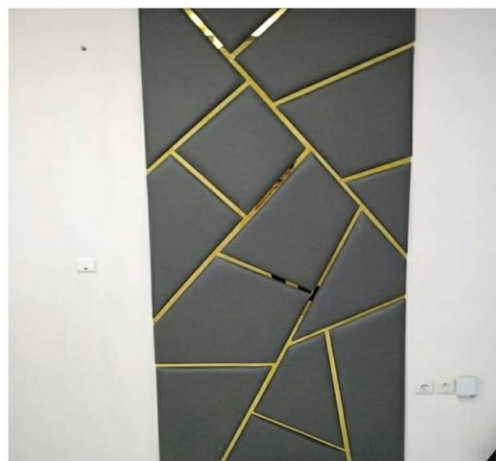
تصاویر لمسه کاری داخل منزل



تصاویر لمسسه کاری داخل منزل



تصاویر لمسه کاری داخل منزل



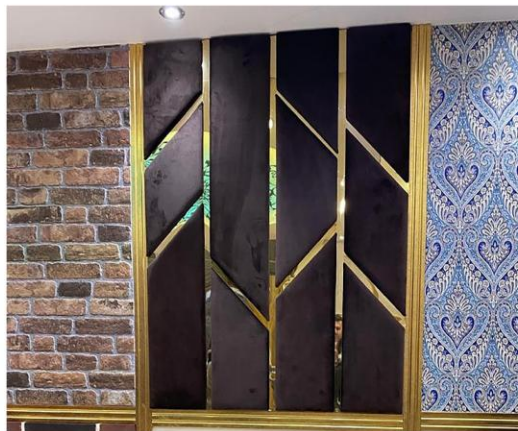
تصاویر لمسسه کاری داخل منزل



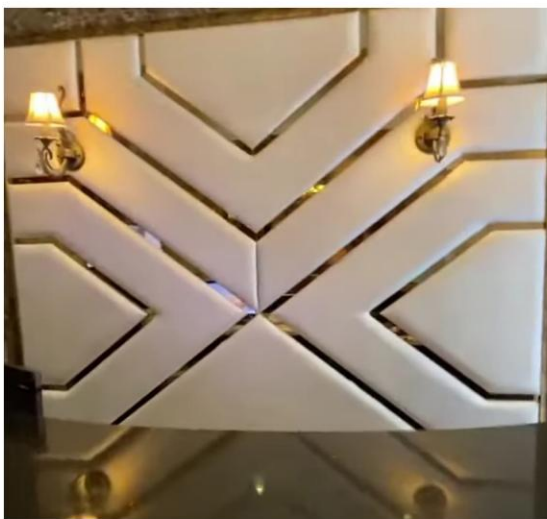
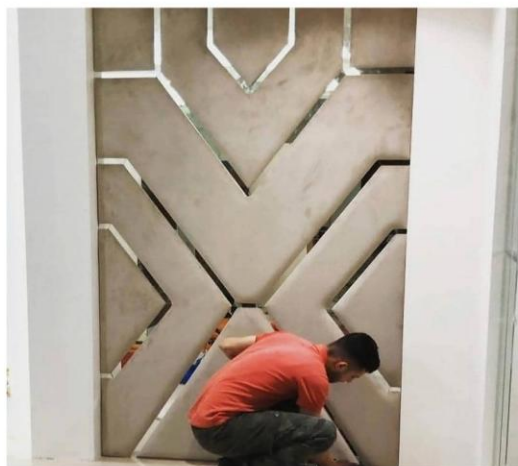
تصاویر لمسه کاری داخل منزل



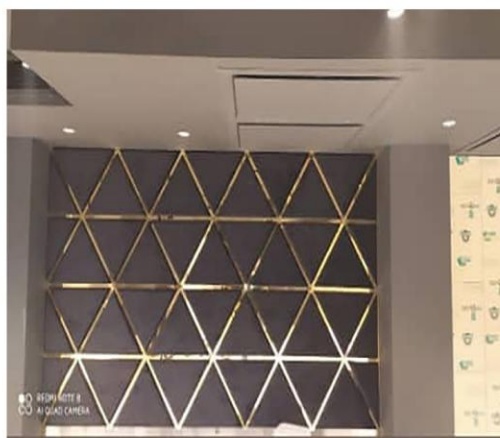
تصاویر لمسه کاری داخل منزل



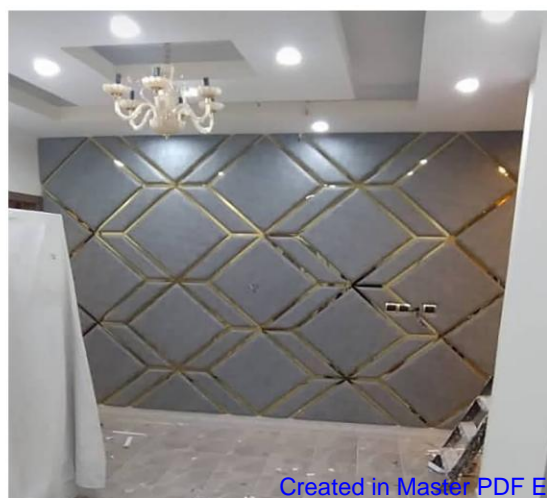
تصاویر لمسه کاری داخل منزل



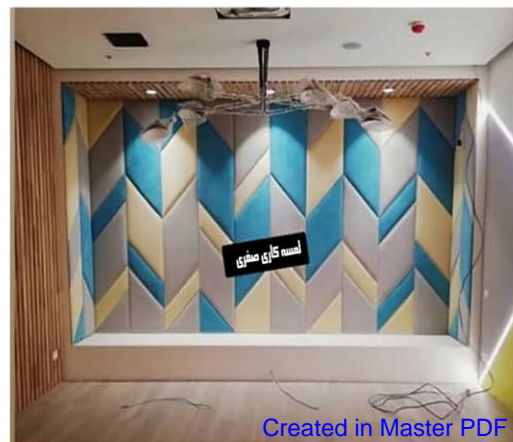
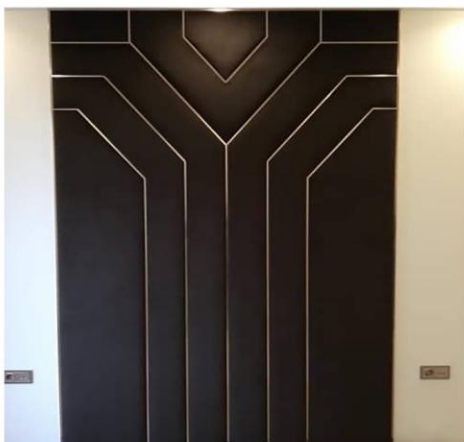
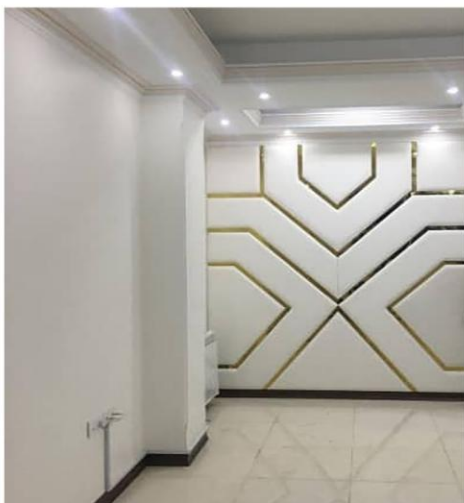
تصاویر لمسه کاری داخل منزل



تصاویر لمسه کاری داخل منزل

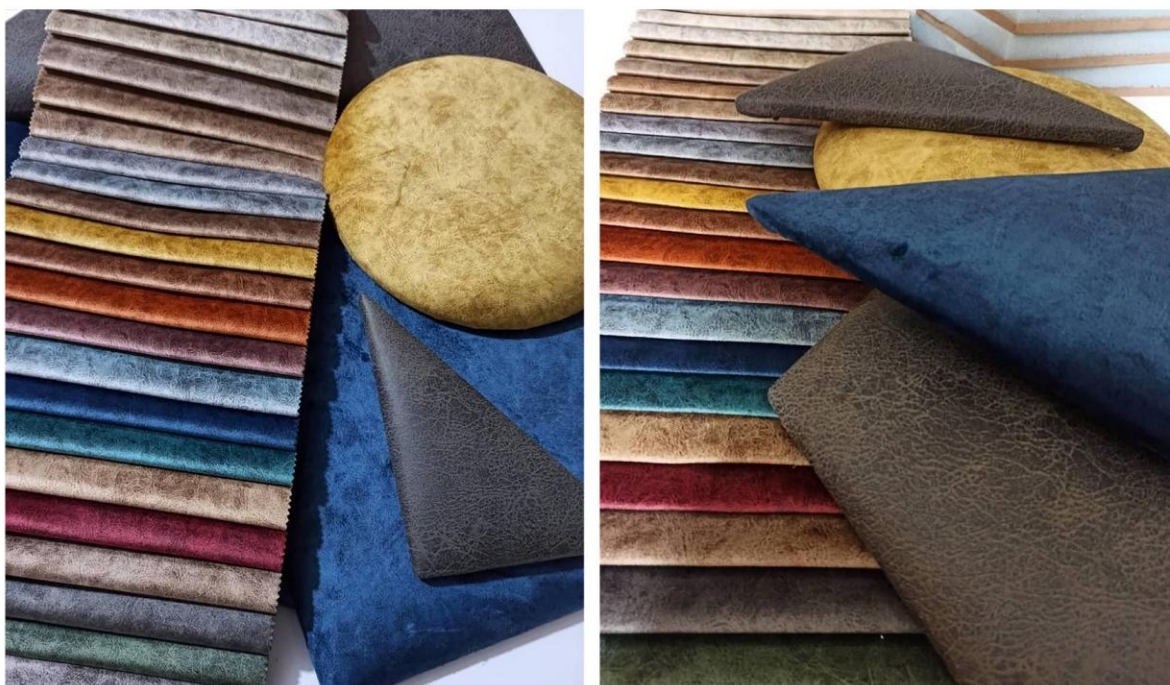


تصاویر لمسه کاری داخل منزل





نمونه رنگ های مخمل (خواب دار)



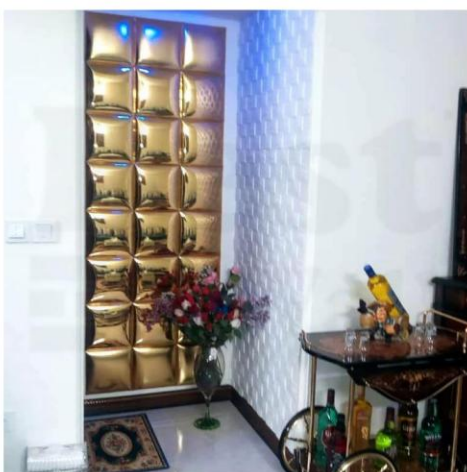
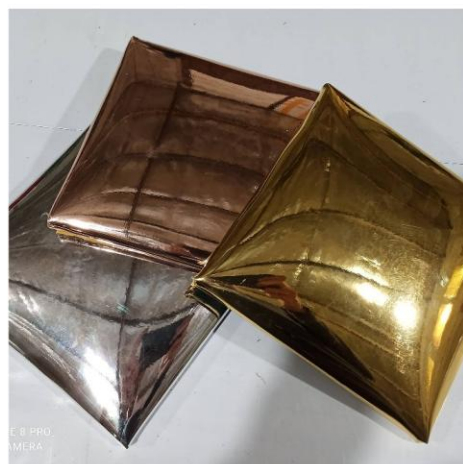
چرم مصنوعی (ورنی)



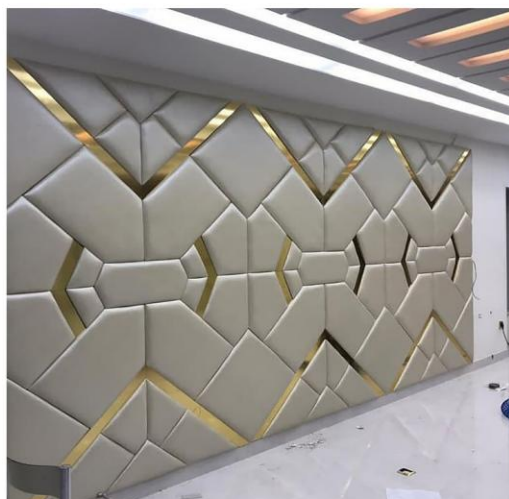
تمامی تصاویر این کاتالوگ

بارنگ مورد نظر شما قابل سفارش می باشد

لمسه کاری با چرم مصنوعی براق

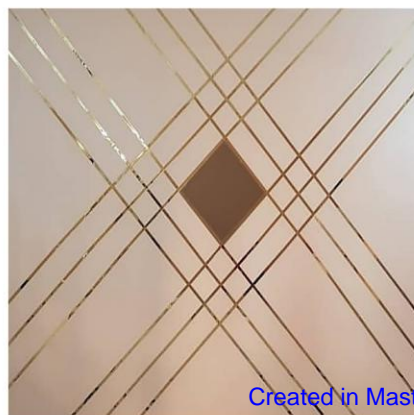
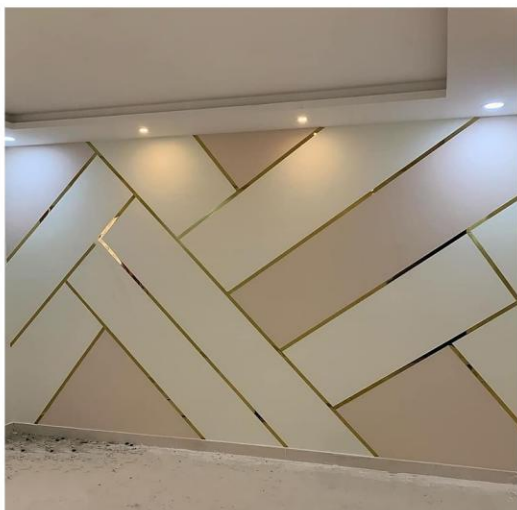


لمسه کاری با چرم مصنوعی براق

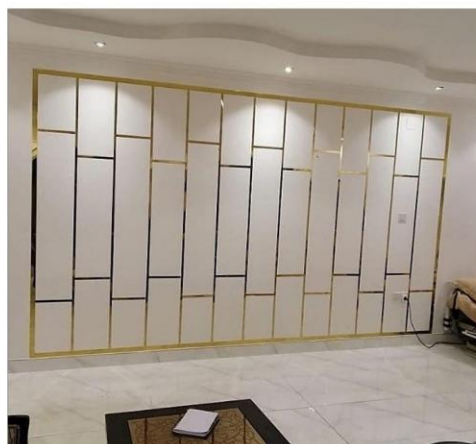




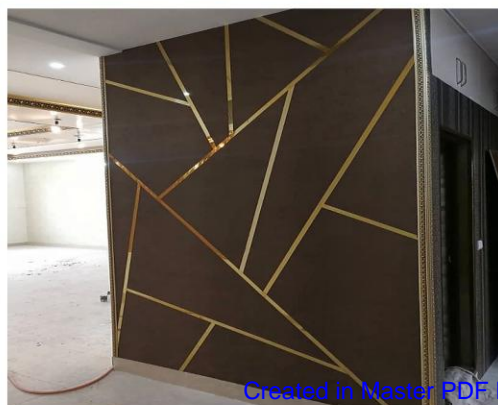
تصاویر اجرا شده نوار استیل



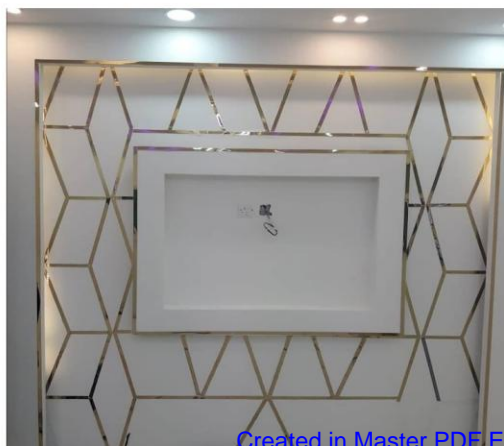
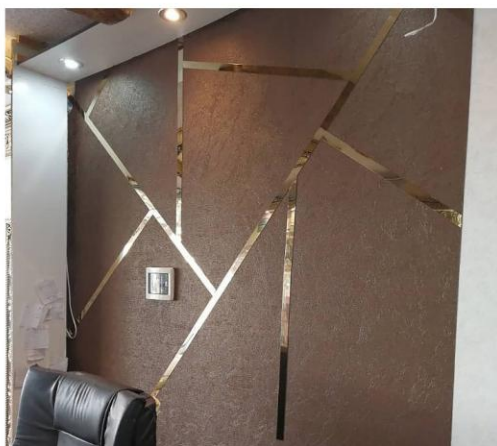
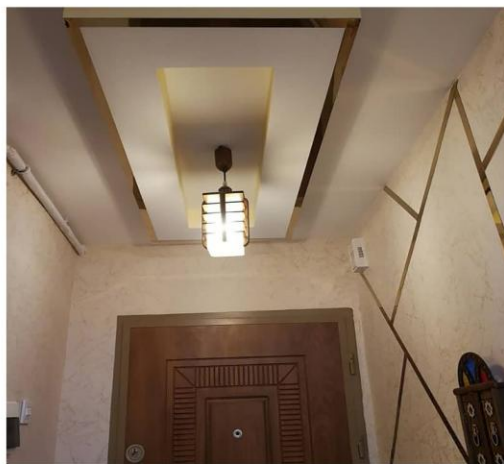
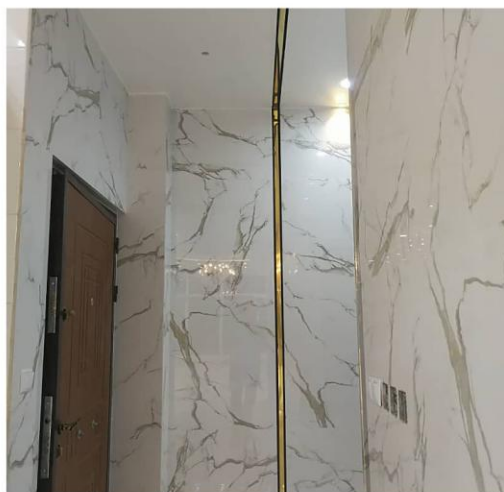
تصاویر اجرا شده نوار استیل



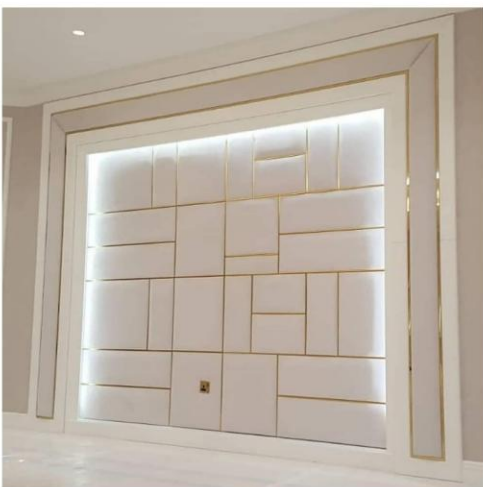
تصاویر اجرا شده نوار استیل



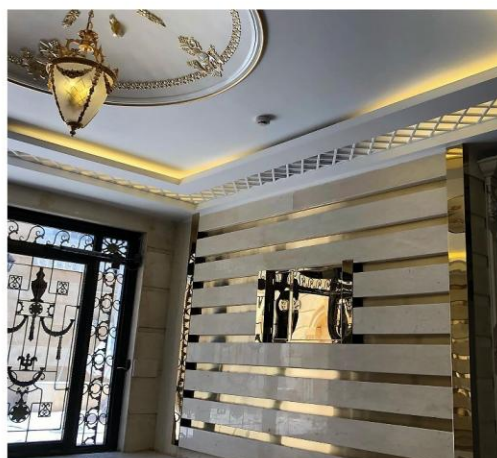
تصاویر اجرا شده نوار استیل



تصاویر اجرا شده نوار استیل



تصاویر اجرا شده نوار استیل



تصاویر نوار و نبشی استیل

