

شناخت توانایی های فردی

بر اساس دو نظریه شخصیت و هوش



مشاور دبیرستان – پادرا پولادسج



نظریه هالند (RIASEC)

تپ های شغلی - تحصیلی ۶ گانه

انواع تیپ های شخصیتی



- واقع گرا (Realistic)
- جستجو گر (Investigative)
- هنری (Artistic)
- اجتماعی (Social)
- متهور (Enterprising)
- قراردادی (Conventional)

تیپ واقع گرا (Realistic)

- آماده کار در بخش صنعت، تجارت و خدمات هستند.
- سر و کار داشتن با اشیا و ابزار را ترجیح می دهند تا مردم.
- از مهارت های ورزشی، مکانیکی و کار با ابزار برخوردارند.
- کار در محیط های باز را به محیط های بسته ترجیح می دهند.
- نسبتاً باثبات هستند و تمایل به تغییر رشته ندارند.
- به مشاغل مهندسی، علمی و فنی مثل مکانیک، ساخت و تولید، نظامی گری، صنعت و کشاورزی متمایل هستند.



رک	انعطاف ناپذیر	حسابگر	پیگیر	جدی
غیر اجتماعی	اهل عمل	غیر شهودی	با احتیاط	فعال در کار
فرد محور	سازگار	متواضع	محبوب	صادق و بی ریا

تپ جستجوگر (Investigative)



- از توانایی‌های ریاضی و علوم برخوردارند.
- از حل مسائل ذهنی و شناخت رازهای دنیا لذت می‌برند.
- توانایی علمی، پژوهشی و قدرت پیش بینی منطقی دارند.
- کار انفرادی را ترجیح می‌دهند.
- به مشاغل حوزه علوم، تکنولوژی و پژوهشی تمایل دارند.

منطقی	روشنفکر	تحلیل‌گر	دقیق	دیرباور
مستقل	اندیشمند	کنجکاو	منظم	غیرخودنما
هشیار	منتقد	متواضع	پیچیده	کم حرف

تیپ هنری (Artistic)



- به فعالیت‌های آزادانه، مبهم و نامنظم علاقه دارند.
- از روابط منظم و قاعده دار و محیط‌های اداری گریزانند.
- با دیگران روابط خوبی دارند.
- به سادگی احساس و عواطف خود را نشان می‌دهند.
- جذب مشاغل هنری می‌شوند مثل موسیقی، نقاشی و گرافیک و همچنین هنرهای ادبی مثل نمایش و نویسندگی.

شهودی	آزادمنش	آرما نگرا	درو نگرا	خیال پرداز
مبهم	عاطفی	مبتکر و خلاق	وسواسی	مستقل
خودرأی	غیرسنتی	نامنظم	ناسازگار	حساس

تپ اجتماعی (Social)

- به فعالیت و نفوذ اجتماعی اهمیت می دهند.
- به جای حل عقلانی به حل احساسی مسائل تمایل دارند.
- به مهارت های جسمانی و ابزار، تمایل کمتری دارند.
- مسئول و بشر دوست اند.
- به مشاغل اجتماعی، اخلاقی، آموزشی و بهزیستی جذب می شوند مانند: تدریس، مشاوره، پرستاری و



معاشرتی	سخاوتمند	مشوق	با تدبیر	اهل آداب
مهربان	مسئول	اهل همکاری	امدادگر	فهمیم
صمیمی و گرم	همدل	صبور	آرمان گرا	مجاب کننده

تیپ جسور و متهور (Enterprising)



- بلندپرواز و اهل ریسکند.
- مهارت متقاعد و اداره کردن دیگران را دارند.
- معمولاً پرحرف اند و به سخنرانی علاقه دارند.
- به مسائل علمی علاقه ندارند، درآمد اقتصادی اولویت دارد.
- از کارهای دقیق و ریزه کاری گریزانند.
- علاقمند به مشاغلی اند که با سیاست، تجارت، فروش، مدیریت، کارآفرینی و بازاریابی سروکار دارد.

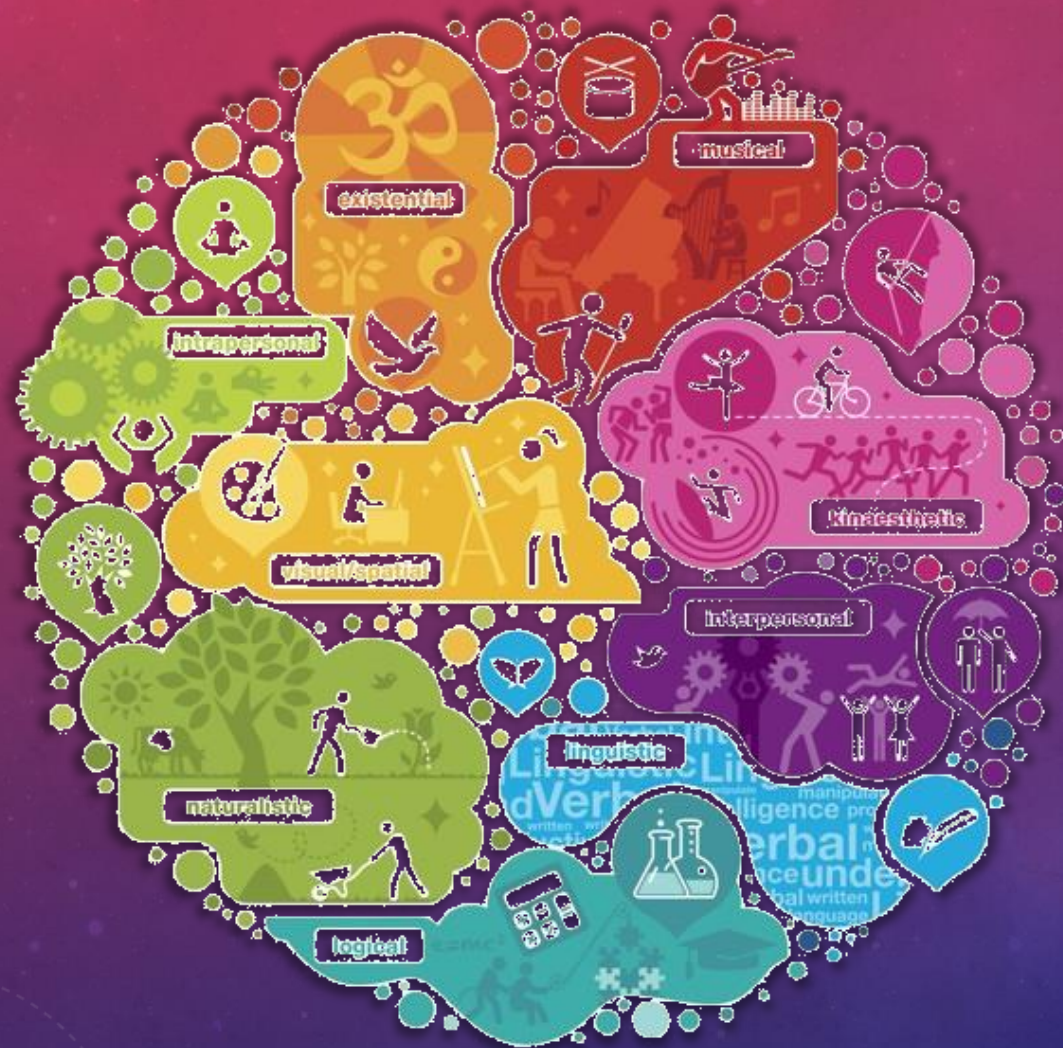
اهل ریسک	ماجراجو	پرحرف	برون گرا	جاه طلب
پرانرژی	رهبر	خوش بین	خودنما	متکی به نفس
توجه برانگیز	هیجان طلب	سخنران	لذت طلب	معاشرتی

تپ قراردادى و محافظه كار (Conventional)

- توانايى كارهاى ادارى و مالى را دارند.
- دوستدار نظم و ترتيب اند. به قوانين و مقررات مقيدند.
- اهل ريسك نيستند.
- به پول، نفوذ مادى و مقام حساسيت بيشترى دارند.
- به فعاليت هاى هنرى و جسمانى كمتر تمايل دارند.
- به فعاليتها و مشاغل قراردادى، دفترى مانند كارمندى، بانكدارى و... علاقه مندند.



محتاط	منظم	عمل گرا	دقيق	سازگار
مطيع	كارآمد	انعطاف ناپذير	وظيفه شناس	باوجدان
سازمان ده	پيگير	صبور	دوراندیش	روشمند



نظریه گاردنر (GMI)

هوش‌های چندگانه

انواع هوش‌های چندگانه



- هوش منطقی - ریاضی (Logical)
- هوش طبیعت‌گرا (Natural)
- هوش کلامی - زبانی (Verbal)
- هوش بدنی - حرکتی (Kinetic)
- هوش تصویری - فضایی (Visual)
- هوش موسیقایی (Musical)
- هوش درون فردی (Intrapersonal)
- هوش برون فردی - اجتماعی (Interpersonal)

هوش‌های چند گانه (بخش یکم)



• مشاغل مناسب هوش منطقی – ریاضی

- دانشمند و پژوهشگر، ریاضیدان، مهندس، برنامه‌ریز و تحلیل‌گر رایانه، کارشناس آمار، حسابدار، کتابدار، نماینده‌فروش، تاجر، آهنگساز، برنامه‌ریز اقتصادی، معلم یا استاد ریاضی، استاد منطق، پذیره‌نویس بیمه.



• مشاغل مناسب هوش طبیعت‌گرا

- روان‌شناس، زیست‌شناس، هواشناس، کارشناس کشاورزی، کارشناس علوم آزمایشگاهی، زنبوردار، دامپزشک، خاک‌شناس، کشاورز، باغدار، کارتوگراف، زمین‌شناس.

هوش‌های چند گانه (بخش دوم)



• مشاغل مناسب هوش کلامی – زبانی

- ویراستار، مترجم، منتقد ادبی، شاعر، نویسنده، روزنامه نگار، سخنران، سیاستمدار، معلم و استاد دانشگاه، وکیل، مشاور حقوقی، مجری رادیو و تلویزیون، گفتار درمانگر.

• مشاغل مناسب هوش بدنی – حرکتی

- هنرپیشه، ورزشکار، مربی ورزش، رقصنده، جراح، مجسمه‌ساز، مکانیک، هنرمند صنایع دستی، جواهرساز، بندباز، پیمانکار، خیاط، آشپز، آهنگر، طراح و مدل ساز، صنعتگر، فیزیوتراپ.



هوش‌های چند گانه (بخش سوم)



• مشاغل مناسب هوش تصویری – فضایی

- هنرهای تجسمی مانند مجسمه سازی، معماری، عکاسی، فیلمبرداری، مهندسی، کارتوگراف، کارشناس نقشه‌های هوایی، نقشه کش، نقشه بردار، مخترع، راهنمای تور، خلبان، دیده بان، شکارچی.



• مشاغل مناسب هوش موسیقایی

- موسیقی‌دان، آهنگساز، خواننده، رهبر ارکستر، ترانه سرا، معلم موسیقی، منتقد موسیقی.

هوش‌های چند گانه (بخش چهارم)



• مشاغل مناسب هوش درون فردی

- نقشه کش، نظریه پرداز، نویسنده، دانشمند، ایده پرداز، روانشناس، کارشناس الیهیات.



• مشاغل مناسب هوش برون فردی – اجتماعی

- رهبر، مدیر، فیلسوف، مشاور، فروشنده، سیاستمدار، جامعه‌شناس، مردم‌شناس، روان‌شناس، مدیر روابط عمومی، واعظ، رهبر مذهبی.